

УДК 629.7-427.4

Группа Д15

ОТРАСЛЕВОЙ СТАНДАРТ

КАНАТЫ ИЗ УГЛЕРОДИСТОЙ И НЕРЖАВЕЮЩЕЙ СТАЛЕЙ С ОБЖАТЫМИ НАКОНЕЧНИКАМИ Технические требования

ОСТ 1 00768-75

На 8 страницах

Взамен 214АТУ (в части канатов с обжатыми ушковыми, вильчатыми, резьбовыми, шариковыми, трубчатыми наконечниками);
ОСТ 1 00704-74

Проверено в 1984 г.

Срок действия установлен до 01.07.90

Распоряжением Министерства от 13 октября 1975 г.

№ 087-16

срок введения установлен с 1 июля 1976 г.

Несоблюдение стандарта преследуется по закону

1. Настоящий стандарт распространяется на канаты из углеродистой и нержавеющей сталей с обжатыми наконечниками, применяемые в элементах конструкции самолетов, вертолетов и средствах их наземного оборудования (кроме использования в подъемных устройствах).

2. Канаты с обжатыми наконечниками должны изготавливаться в соответствии с требованиями настоящего стандарта по рабочим чертежам, утвержденным в установленном порядке.

Издание официальное

ГР 4601 от 23.10.75

Перепечатка воспрещена

Лит.изм.
№ изв.

1 6868
3 7830
4 9421

Инв. № дубликата
Инв. № подлинника

2673

11. У обжатых наконечников канат должен полностью или частично перекрывать контрольное отверстие.

12. При обжатии шариковых наконечников на канатах по ОСТ 1 03797-75 (исполнения 1 и 2) размеры напыла металла на канат не регламентируются.

13. Измерение длин производить на канатах, натянутых с усилием, приведенным в табл. 1.

Таблица 1

Условный диаметр каната, мм	Усилие натяжения каната, Н(кгс)	Условный диаметр каната, мм	Усилие натяжения каната, Н(кгс)
1,8	20(2)	4,5	80(8)
2,2	30(3)	5,0	
2,5	40(4)	6,0	100(10)
3,2	50(5)	7,5	180(18)
3,6	60(6)	8,0	200(20)
4,0	70(7)	9,5	300(30)

14. Каждый канат с обжатыми наконечниками должен быть подвергнут испытанию на прочность заделки вытязкой (повторная вытязка) по ГОСТ 3120-75 в течение 5 мин усилием, равным половине разрушающего усилия, указанного в табл. 2 и 3. При различных типах наконечников проверка прочности заделки производится отдельно для каждого типа наконечника.

15. После вытязки не должно быть оборванных проволок, обрывов отдельных прядей, выполазания или выдергивания конца каната из заделки. Отсутствие сдвига каната контролируется перемещением нанесенной эмалью на канат и смежную часть наконечника кольцевой технологической полоски.

16. Разрушающие усилия заделок канатов из углеродистой стали с обжатыми наконечниками должны соответствовать указанным в табл. 2.

Таблица 2

Обозначение стандарта	Разрушающее усилие заделки канатов для условных диаметров каната, Н(кгс), не менее		
	1,8 мм	2,2 мм	2,5 мм
ОСТ 1 03796-75	2630(268)	3775(385)	5010(520)
ОСТ 1 03797-75	Исполнение 1	1960(200)	2942(300)
	Исполнение 2	-	3334(340)
	Исполнение 3	-	3726(380)
ОСТ 1 03798-75	1960(200)	2942(300)	3920(400)

4

9421

1

6868

№ изм.

№ изв.

2673

Инв. № дубликата

Инв. № подлинника

Продолжение табл. 2

Обозначение стандарта		Разрушающее усилие заделки канатов для условных диаметров каната, Н(кгс), не менее		
		3,2 мм	3,6 мм	4,0 мм
ОСТ 1 03796-75		7650(780)	9660(985)	12210(1245)
ОСТ 1 03797-75	Исполнение 1	5880(600)	7850(800)	9510(970)
	Исполнение 2	6670(680)	8830(900)	10640(1085)
	Исполнение 3	7355(750)	9660(985)	11760(1200)
ОСТ 1 03798-75		5880(600)	7850(800)	9510(970)

Продолжение табл. 2

Обозначение стандарта		Разрушающее усилие заделки канатов для условных диаметров каната, Н(кгс), не менее		
		4,5 мм	5,0 мм	6,0 мм
ОСТ 1 03796-75		15010(1530)	18535(1890)	24910(2540)
ОСТ 1 03797-75	Исполнение 1	11860(1210)	14120(1440)	19610(2000)
	Исполнение 2	13340(1360)	15890(1620)	21575(2200)
	Исполнение 3	14870(1510)	17650(1800)	24910(2540)
ОСТ 1 03798-75		11860(1210)	14120(1440)	19610(2000)

Продолжение табл. 2

Обозначение стандарта		Разрушающее усилие заделки канатов для условных диаметров каната, Н(кгс), не менее		
		7,5 мм	8,0 мм	9,5 мм
ОСТ 1 03796-75		36970(3770)	43740(4460)	62360(6260)
ОСТ 1 03797-75	Исполнение 1	29420(3000)	-	-
	Исполнение 2	33340(3400)	-	-
	Исполнение 3	36970(3770)	-	-
ОСТ 1 03798-75		29420(3000)	34810(3550)	47950(4890)

17. Разрушающие усилия заделок канатов из нержавеющей стали с обжатыми наконечниками должны соответствовать указанным в табл. 3.

Таблица

Обозначение стандарта		Разрушающее усилие заделки канатов для условных диаметров каната, Н(кгс), не менее			
		1,8 мм	2,2 мм	2,5 мм	3,2 мм
ОСТ 1 03796-75		1960(200)	2940(300)	4120(420)	5790(5790)
ОСТ 1 03797-75	Исполнение 1	1570(160)	2350(240)	3330(340)	4610(4610)
	Исполнение 2	-	2650(270)	3730(380)	5200(5200)
	Исполнение 3	-	2940(300)	3920(400)	5790(5790)
ОСТ 1 03798-75		1570(160)	2350(240)	3330(340)	4610(4610)

4

9421

№ изм.

№ изм.

2673

Инв. № дубликата

Инв. № подлинника

Продолжение табл. 3

Обозначение стандарта	Разрушающее усилие заделки канатов для условных диаметров каната, Н(кгс), не менее		
	3,6 мм	4,0 мм	4,5 мм
ОСТ 1 03796-75	8140(830)	10390(1060)	12750(1300)
ОСТ 1 03797-75	Исполнение 1	6470(660)	8270(840)
	Исполнение 2	7450(760)	9220(940)
	Исполнение 3	8140(830)	10390(1060)
ОСТ 1 03798-75	6470(660)	8240(840)	10200(1040)

Продолжение табл. 3

Обозначение стандарта	Разрушающее усилие заделки канатов для условных диаметров каната, Н(кгс), не менее		
	5,0 мм	6,0 мм	8,0 мм
ОСТ 1 03796-75	16080(1640)	19907(2030)	39510(4030)
ОСТ 1 03797-75	Исполнение 1	12750(1300)	16670(1700)
	Исполнение 2	15200(1550)	19120(1950)
	Исполнение 3	16080(1640)	19907(2030)
ОСТ 1 03798-75	12750(1300)	16670(1700)	31670(3220)

18. Испытанию на растяжение до разрушения подвергается 5 % от партии канатов с обжатыми наконечниками, но не менее 2 шт.

Расстояние между местами закрепления каната должно быть не менее 300 мм. Допускается проводить испытания на образцах длиной не менее 400 мм, изготовленных в одной партии с канатами любой длины.

Условиям прочности заделки при испытании на растяжение до разрушения должны удовлетворять 100 % испытанных канатов с обжатыми наконечниками.

19. В случае разрушения хотя бы одного из испытываемых канатов с обжатыми наконечниками или вытягивания каната из наконечника при нагрузке, меньшей разрушающего усилия, указанного в табл. 2 и 3, испытанию подвергается удвоенное количество канатов. При отрицательных результатах повторных испытаний вся партия канатов с обжатыми наконечниками бракуется.

20. Канаты с обжатыми наконечниками должны быть пропитаны в течение 3-5 мин в пушечной смазке ГОСТ 19537-83, нагретой до температуры 110 - 120 °С, с последующей защитой при хранении и эксплуатации периодически возобновляемой пушечной смазкой, наносимой на поверхность каната.

Пропитка и смазка канатов из нержавеющей стали с обжатыми наконечниками, применяемых при температуре свыше 80 °С, указывается в рабочих чертежах, утвержденных в установленном порядке.

21. Зависимость удлинения канатов от растягивающей силы указана в справочном приложении к настоящему стандарту.

4
9421
2
7237
№ изм.
№ изв.

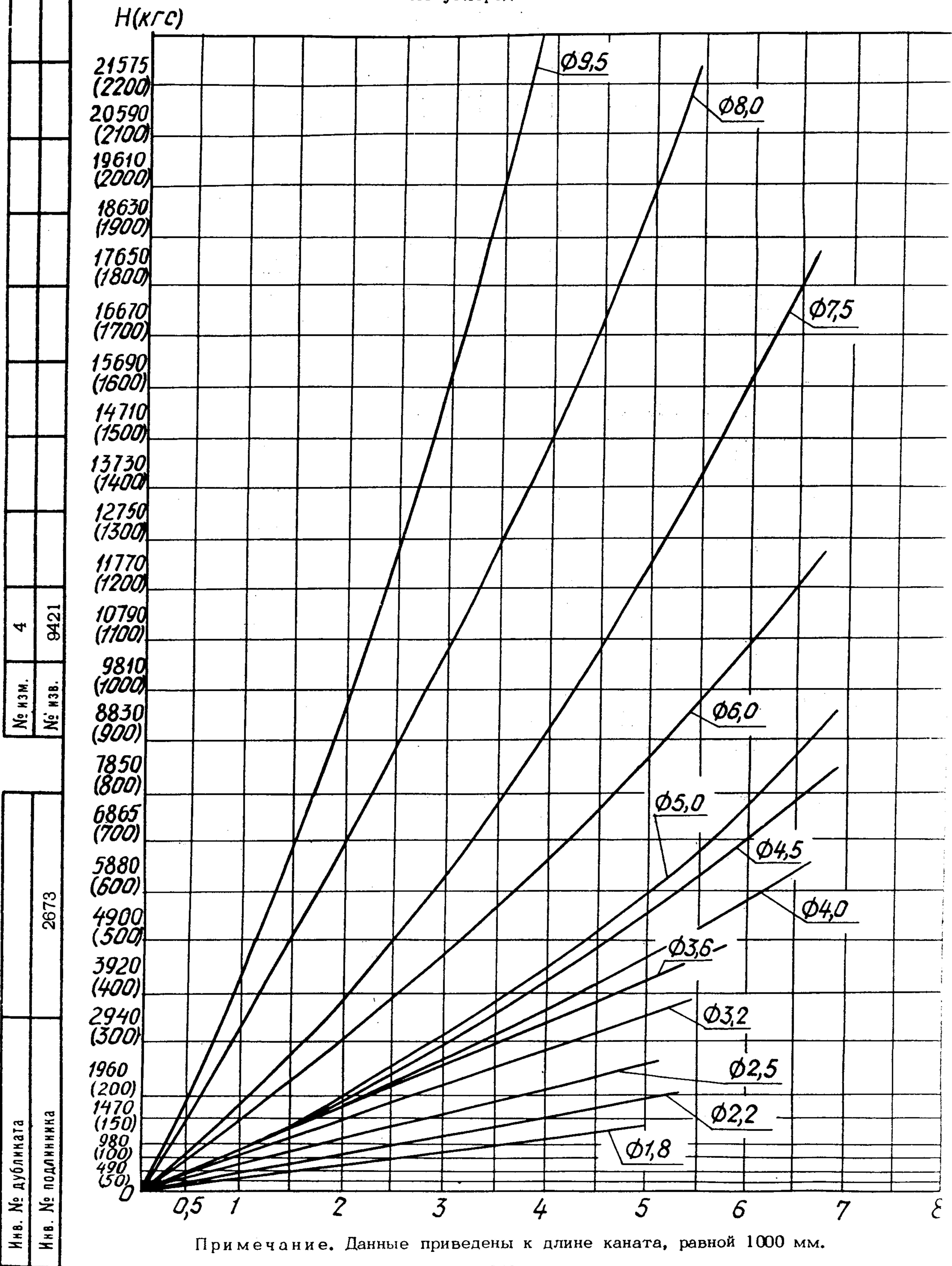
2673

Инв. № дубликата

Инв. № подлинника

ЗАВИСИМОСТЬ УДЛИНЕНИЯ КАНАТОВ ОТ РАСТЯГИВАЮЩЕЙ СИЛЫ

Из углеродистой стали

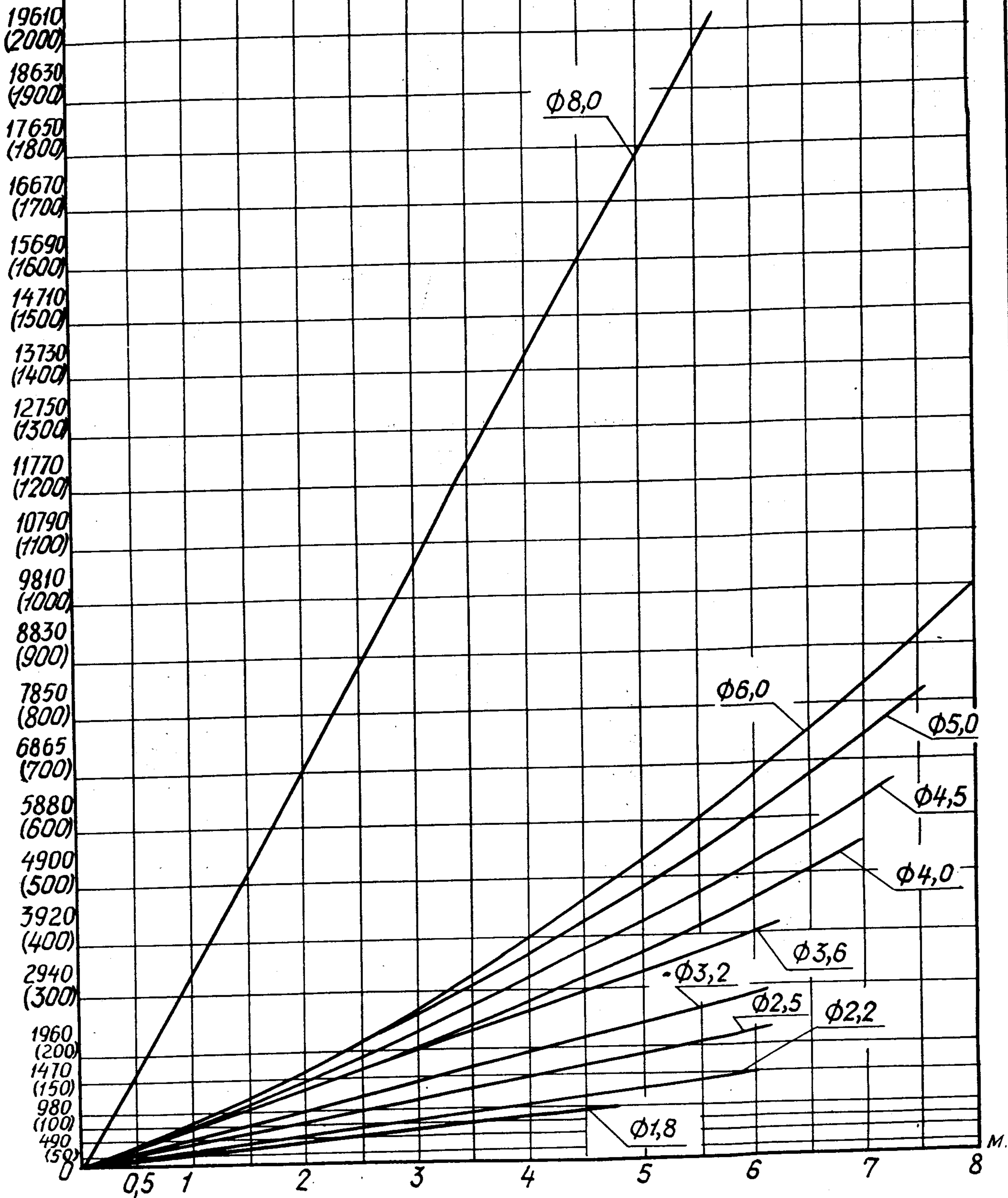


Ив. № дубликата	Ив. № подлинника	2673
№ изм.	№ изв.	9421
4		

Примечание. Данные приведены к длине каната, равной 1000 мм.

Из нержавеющей стали

H (кгс)



Примечание. Данные приведены к длине каната, равной 1000 мм.

№ изм.	4
№ изв.	9421
Инв. № дубликата	2673
Инв. № подлинника	